

Multifunction Color

RICOH MP C307 MP C407

✔ Printer ✔ Copier ✔ Facsimile ✔ Scanner

RICOH
imagine. change.



MP C307

31/31
cpm Black & white
/Full color

MP C407

42/36
cpm Black & white
/Full color

Transforme em vantagem o espaço limitado

Melhore a produtividade e a economia do seu grupo de trabalho mantendo mais trabalho in-house com as impressoras multifuncionais (MFPs) a laser em cores RICOH® MP C307/MP C407. Com impressão, cópia, digitalização, fax, recursos locais de armazenamento e de nuvem, tudo-em-um, a MP C307/MP C407 torna-se seu centro de Gestão de informações do seu grupo de trabalho, onde documentos impressos e digitais juntam-se como fluxos de trabalho unificados, para ajudar a otimizar a colaboração e muito mais. Grupos de trabalho maiores, que geram maiores volumes de produção podem preferir a MP C407, mais rápida, com desempenho de "Locomotiva", atacando rapidamente arquivos grandes, com uso intensivo de gráficos.

- MP C307: 31 ppm (Cores), 31 ppm (PB)
- MP C407: 36 ppm (Cores), 42 ppm (PB)
- Impressão, cópia, fax e digitalização (até 80 imagens por minuto)
- Suporta folhas de tamanho até Ofício I (216 x 356mm)
- Proteja informações proprietárias contra acesso não autorizado e apague ou criptografe informações no disco rígido local



Grupos de Trabalhos Eficientes

Faça mais em menos tempo, mesmo quando o espaço é limitado

Aumente sua produtividade

Embora as MP C307 /MP C407 MFPs possam não ocupar muito espaço, elas contêm muitos recursos robustos para ajudá-lo a aumentar a produtividade com altas velocidades de cópia e impressão. Economize tempo valioso à espera do aquecimento e do início dos trabalhos, graças à rápida primeira impressão tanto em preto e branco quanto em cores. Em última análise, velocidade significa pouco se seu MFP não tiver poder de processamento suficiente para evitar a frustração do usuário. As MP C307/ MP C407 vêm com um processador Intel 1.46 GHz padrão e 2 GB de RAM para lidar facilmente com arquivos grandes e processar vários trabalhos ao mesmo tempo.



Digitalize documentos na velocidade dos negócios

Digitalize documentos em frente e verso com os alimentadores de originais de passada única padrão das MP C307/MP C407, em velocidades de até 80 ipm e resolução de 600 dpi, liberando-o para digitalizar grandes volumes de documentos. Padrão nos dois MFPs, o RICOH® PageKeeper* ajuda a manter os trabalhos de digitalização funcionando perfeitamente, pois detecta — e impede — seu MFP de alimentar várias folhas simultaneamente. Os tipos de digitalização incluem: Digitalizar-para-E-mail (SMTP/POP3), Digitalizar-para-pasta (SMB / FTP), Digitalizar-para-mídia (USB/SD card), além de digitalização TWAIN de rede. Agora, você pode armazenar e compartilhar eficientemente documentos impressos tão facilmente quanto informações digitais — em PDF, TIFF, JPEG e outros formatos comuns. Nunca perca um documento novamente, com a digitalização OCR opcional, permitindo que você crie PDFs pesquisáveis.

*Somente para os modelos com PageKeeper.



Dê vida aos documentos coloridos

Crie internamente documentos de aparência profissional com cores de qualidade de loja copiadora, quando você precisar deles. PostScript padrão ajuda a transformar seus documentos com cores que aparecem mais brilhantes e com texto mais nítido e claro. Impresse seus clientes com propostas, apresentações e outros documentos vitais, na resolução de 1200 x 1200 dpi.



Agilize as tarefas diárias

Poupe tempo e automatize tarefas repetitivas com o painel de Operação inteligente (SOP) da RICOH — padrão nas MP C307/MP C407. A grande tela de toque de 10,1" do SOP oferece funcionalidade intuitiva, tipo tablet, permitindo até mesmo que você personalize atalhos e priorize aplicativos que ajudem a tornar a sua vida de trabalho mais eficiente. Acelere os trabalhos com a conveniência de um toque e assista vídeos instrucionais para uma rápida auto-ajuda.



Espaços de trabalho eficientes

Adote a inovação móvel

Prosperar no "espaço de trabalho em qualquer lugar" conectando seus dispositivos móveis às MP C307/MP C407. Quando eles estiverem conectados à mesma rede que a MP C307/MP C407, use AirPrint® para conectar dispositivos iOS ou Mopria™ para dispositivos Android. Com o App Smart Device Connector da RICOH, conecte a MP C307/MP C407 e inicie trabalhos de impressão, digitalização, cópia e fax diretamente de seu dispositivo inteligente. E também, imprima arquivos de seu(s) dispositivo ou armazenados em nuvem e digitalize diretamente para o armazenamento em nuvem. Os usuários podem se conectar via NFC ou QR código à MP C307/MP C407, sem necessidade de entrar na rede da empresa.



Suporte diferentes mídias e grandes cargas de trabalho

Maximize o valor do seu investimento aceitando uma grande variedade de trabalhos de impressão e aumente a produção facilmente com a MP C307/MP C407. Em vez de interromper os fluxos de trabalho para reabastecer as bandejas de papel, basta adicionar duas unidades de alimentação de papel de 500 folhas opcionais, expandindo a capacidade padrão de 350 folhas para até 1.350 folhas. Suporte mídia espessa, de até 220 g/m² e mídia de grande formato, até 599,4 mm pela bandeja de alimentação manual. Imprima também em papel timbrado, transparências e etiquetas.



Proteja informações críticas

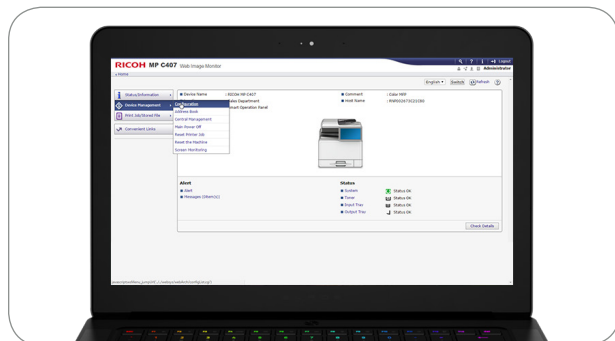
Seja proativo sobre como evitar violações de dados que possam prejudicar você e seus clientes. Como centro de gestão de informações do grupo de trabalho, as MP C307/MP C407 proporcionam proteções cruciais para ajudar a proteger informações confidenciais contra acesso não autorizado, vazamento de dados e ameaças de segurança à rede. SSL/TLS e filtragem de endereço IP ajuda a criar conexões seguras e autentica usuários. Também gerencia o acesso de usuários com um leitor de cartão NFC e, além disso, garante que documentos críticos estejam seguros usando impressão bloqueada (*Locked Print*), a qual requer que um usuário digite uma senha para que o trabalho possa ser impresso. O armazenamento local seguro inclui por padrão a criptografia de dados e o Sistema de Segurança por Sobregravação de Dados (DOSS), que grava sobre os dados latentes na unidade de disco rígido.



Espaços de trabalho eficientes

Simplifique a gestão do equipamento

Gerencie a MP C307/MP C407 de quase qualquer lugar por utilitários Ricoh como o Web Image Monitor e @Remote. Co o Web Image Monitor, sua equipe de TI pode configurar remotamente as MFPs e modificar as configurações de segurança facilmente por meio das caixas de diálogo de orientação que surgem. No caso de uma queda de energia, você pode voltar ao trabalho rapidamente com o Ligar (*Power-On*) remoto. E também, gerencie o acesso do usuário e defina suas permissões. Maximize o tempo em atividade e a eficiência com notificações automáticas quando suprimentos como papel precisam ser reabastecidos.



Mais aperfeiçoamentos no fluxo de trabalho

Eleve sua eficiência para outro nível com as características exclusivas da MP C307/MP C407, para ajuda-lo a eliminar o desperdício e terminar o trabalho mais rapidamente. Armazene até 3.000 documentos — de faxes encaminhados a documentos e formulários de uso frequente — no servidor de documento padrão. Agora, imprima sob demanda, em vez de acumular um desperdício de formulários pré-impressos. E também, procure e veja em seu computador documentos armazenados localmente. O recurso Cópia de Cédula de ID torna mais fácil copiar a frente e o verso de cédulas de identidade e cartões de seguro, em uma única folha de papel.



Baixo impacto ambiental

Comprometidas em reduzir seu impacto ambiental, as MP C307/MP C407 possuem certificação EPEAT® Gold* e ENERGY STAR® e oferecem um baixo Consumo Típico de Electricidade (TEC), de apenas 1,2 KWh/semana (1,8 KWh/semana para a MP C407). E com uma recuperação em 8 segundos do modo repouso, a MP C307/MP C407 ajuda seu escritório economizar em custos de energia, sem perda de produtividade. Reduza custos ainda mais usando menos papel com impressão frente e verso padrão. Recicle cartuchos de toner por meio do programa de retorno de cartuchos da Ricoh, para ajudar a manter um baixo impacto ambiental.

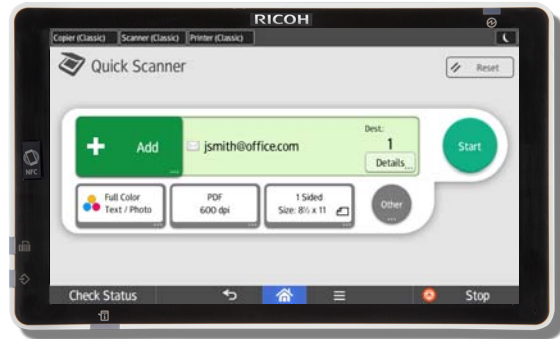


*A classificação EPEAT é aplicável somente nos EUA.

Seja dono do seu estilo de trabalho



1



2



3



4



5

Só porque você se desloca entre diferentes grupos de trabalho ou escritórios, isso não significa que não possa levar com você seu estilo de trabalho. Desfrute de uma experiência consistente em qualquer lugar em que trabalhe em um MP C307/

MP C407 ou outro equipamento Ricoh com o Painel de Operação Inteligente da RICOH — e beneficiar-se dos mesmos apps e soluções empresariais inteligentes de automação, segurança da informação e muito mais.

1 Faça seu MFP trabalhar para você: O Painel de Operação Inteligente é seu portal para produtividade. Na tela de toque de 10,1", encontre as informações rapidamente e acelere os fluxos de trabalho com atalhos — inclusive personalizando três atalhos permanentes na parte superior esquerda do painel. Simplifique a criação de documentos com convenientes visualizações, nas quais você pode configurar opções detalhadas de layout. Além disso, mude a aparência e o layout da interface de usuário do seu SOP por suas preferências.

2 Telas Rápidas simplificadas: Telas Rápidas de Interface com o usuário dão acesso a recursos básicos em uma única tela, para ajudar a simplificar trabalhos de impressão, cópia, digitalização e fax. Ícones grandes proporcionam uma interface amigável para usuários iniciantes ou de uma única vez, além da capacidade de verificar a exatidão de seu trabalho antes da transmissão.

3 Site de Aplicativos: Selecione no Site de Aplicativos da RICOH apps práticos e fáceis de usar, para automatizar muitas das suas tarefas que mais consomem tempo. Coloque-os na tela inicial como atalhos de um toque facilmente identificáveis. Com um simples toque, você pode adicionar recursos específicos para cópia, impressão, digitalização e fax com menos problemas e menos atrasos.

4 Vídeos ilustrativos: Acesse uma extensa biblioteca de vídeos autoexplicativos diretamente pelo Painel de Operação Inteligente. Os tutoriais fáceis de acompanhar orientam sobre as operações básicas do MFP, solução de problemas, personalização dos controles e muito mais, para ajudá-lo a aumentar a produtividade e padronizar a experiência do usuário.

5 Navegador de Internet: Acesse sites diretamente do seu MFP, como se você estivesse usando um dispositivo pessoal inteligente. Converta em segundos uma página da Internet em uma página impressa.

Inovação do estilo de trabalho para grupos de trabalho



Explore os principais recursos da MP C307/MP C407, que ajudam a atender aos requisitos do estilo de seu grupo de trabalho, sempre em modificação — de impressão acessível,

in-house, em cores e a alta resolução, à impressão móvel e digitalização de documentos em alta velocidade para serviços em nuvem.

1 Painel de Operação Inteligente (SOP): Rode aplicativos inteligentes focados em soluções no Painel de Operação Inteligente (SOP) de 10,1" baseado em Android, com uma interface de usuário que é tão fácil de usar quanto um dispositivo pessoal inteligente. O SOP também possui entradas USB e de cartão SD, para digitalizar para e impressão de mídia portátil.

2 Alimentador de Originais de Passada Única (SPDF): Digitalização simultânea da frente e do verso, em alta resolução, com velocidades de até 80 ipm, de documentos até tamanho Ofício.

3 Autenticação de Usuário por NFC: Software integrado para autenticação do usuário por Comunicação por Proximidade (NFC) é padrão. Com o Leitor de Cartão NFC opcional, os usuários podem autenticar-se rapidamente via cartões de proximidade habilitados para NFC.

4 Capacidade de alimentação de papel: Expanda a capacidade padrão de papel de 350 folhas para até 1.350 folhas, com quatro fontes de alimentação de papel independentes, além de duas Unidades de Alimentação de Papel de 500 folhas opcionais. Bandeja de alimentação manual: comporta até 100 folhas, aceitando mídia até 120 g/m² e em grande formato, com até 599,4 mm.

5 Capacidade de Saída de Papel: Capacidade de saída padrão de 100 folhas, expansível para 200 folhas com a adição da Bandeja de Um Escaninho opcional de 100 folhas.

A Bandeja de Um Escaninho oferece a vantagem adicional de separar as saídas de impressões e cópias ou de cópias e faxes, para coleta de documentos mais rápida e fácil.

6 PageKeeper: Um sensor de detecção de alimentação múltipla, que interrompe automaticamente um trabalho de digitalização quando mais de uma folha é alimentada através do alimentador de originais de passada única. Evite atrasos e erros com um fluxo de trabalho de digitalização mais confiável.

7 Impressão Móvel: É fácil conectar seu dispositivo móvel à MP C307/MP C407 e manter-se produtivo, enquanto estiver em trânsito. Conecte seu dispositivo habilitado para NFC, simplesmente colocando-o perto da marca NFC afixada. Para maior funcionalidade, baixe o app Smart Device Connector da RICOH e conecte-se rapidamente à MFP usando um código QR – não há necessidade de acessar a rede. Você poderá iniciar trabalhos de impressão, cópia, digitalização e fax diretamente do seu dispositivo móvel. E quando o acesso à rede estiver disponível, use o AirPrint® para conectar iPhones e iPads, e o Mopria™, celulares e tablets baseados em Android.

8 Controladora poderosa e armazenamento local: A controladora com arquitetura de próxima geração da Ricoh, equipada com um poderoso processador Intel de 1.46 GHz e 2GB RAM padrão processam arquivos complexos rapidamente e acompanham o ritmo de seu ocupado dia de trabalho. O HD de 320 GB padrão proporciona um Servidor de Documentos, para armazenar faxes recebidos e formulários de uso frequente.

RICOH MP C307/MP C407

ESPECIFICAÇÕES DO EQUIPAMENTO



Especificações Gerais

Configuração	MP C307: 417839 MP C407: 417847 MP C307 com PageKeeper: 418044 MP C407 com PageKeeper: 418045
Elemento de Digitalização	Digitalização sólida unidimensional por CCD; Sensor CIS digitaliza o verso do SPDF
Processo de Impressão	Sistema de transferência eletrostática a seco, com revelação a duplo componente; método de 4 cilindros
Memória do Equipamento	2 GB (RAM)
Velocidade (Carta)	MP C307: PB - 31 ppm; Cores - 31 ppm; MP C407: PB - 42 ppm; Cores - 36 ppm;
Tempo de Primeira Cópia (Carta)	MP C307: PB - Menos de 7,2 segundos; em Cores: - Menos de 11 segundos; MP C407: PB - menos de 6,2 segundos; em Cores - menos de 10,5 segundos MP C307: 8,2 segundos; MP C407: 8 segundos
Tempo de Recuperação do Modo Repouso	MP C307: 8 segundos
Resolução de Cópia	600 x 600 dpi (Impres.: 1.200 x 1.200dpi)
Ajuste de Exposição	Automática e Manual
Cópias Contínuas	Até 99
Alimentador de Originais	Alimentador de Originais de Passada Única (SPDF) (Padrão)
Capacidade de Originais	50 folhas (SPDF)
Tamanhos de Papel	Bandeja Padrão: A5 a Carta; Bandejas Opcionais: A5 a Ofício; Bandeja de Alimentação Manual: 140 x 137 mm a 216 x 599,4 mm Unidade Duplex: A5 a Ofício
Gramaturas do Papel	Bandejas Padrão: 60 a 163 g/m ² Bandejas Opcionais: 60 a 163 g/m ² Bandeja de Alimentação Manual: 60 a 220 g/m ² Unidade Duplex: 60 a 163 g/m ²
Vidro de exposição:	Até Ofício
Capacidade de Entrada:	Padrão: 250 flhs. + Band. manual 100 flhs. Opcional: 500 folhas x 1 ou 2 bandejas Máxima: 1.350 folhas
Capacidade de Produção	Padrão: 100 folhas Opcional: 250 folhas (total) com Bandeja de 1 Escaninho
Tipos de Papel	Comum, Reciclado, Colorido, Papel Timbrado, Pré-impreso, Resma, Cartão, Especial, Revestido, à prova d'água, Copiado no Verso, Espesso*, Transparências*, Envelopes*, Papel com Abas*
Duplex Automático	Padrão
Zoom	25% a 400% em incrementos de 1%
Escalas de Redução/Ampliação Pré-defin.	65%, 78%, 93%, 100%, 129%, 155%
Dimensões (LxPx)A	498mm x 585mm x 510mm
Peso	Menos de 46 kg
Energia Elétrica	120V, 60Hz, 15A
Consumo de Energia	Menos de 1,3 KW (máx.); 0,81 W (modo repouso)
TEC**	MP C307: 1,2 kWh/semana MP C407: 1,8 kWh/semana
Recursos Padrão	Servidor de Documentos, Java™, Cópia de Cartazes, Cópia de Cédula de ID, Troca Automática de Bandeja, Início Automático, Temporizador de Desligamento Automático, Temporizador de Economia de Energia, Ajuste do Equilíbrio de Cores, Programa de Equilíbrio de Cores, Calibragem Automática de Cores, Cópia Combinada, Alceamento Eletrônico, Modo Foto, Cópias em Série, Programas de Trabalho, Códigos de Usuário (1.000), Tela Simplificada, Botão de Login/Logout, Indicador Ecológico

*Somente pela Bandeja de Alimentação Manual

**Consumo Típico de Eletricidade pelo programa ENERGY STAR.

Especificações da Impressora

CPU	1.46 GHz Intel
Capacidade de Memória	2 GB
Unidade de Disco Rígido	320 GB
Linguagens de Descrição de Página	Padrão: PCL5c/6, PostScript, Impressão Direta de PDF, Opcional: Impressão Direta de XPS, PostScript® 3™ Original da Adobe® e PDF Direct
Resolução Máxima de Impressão	1200 x 1200 dpi
Interfaces Padrão	Ethernet (10BASE-T/100BASE-TX/1000 BASE-T), USB 2.0 (Tipo A), Entrada para Cartão SD
Interfaces Opcionais	Rede Local Sem Fio IEEE 802.11a/b/g/n e IEEE 1284/ECP, USB 2.0 Tipo B
Protocolos de Rede	TCP/IP (IPv4, IPv6)
Sistemas Operacionais de Rede Windows	Windows Vista/7/8/8.1/10/Server 2008/Server 2008R2/Server 2012/Server 2012R2; Filtros UNIX para Sun Solaris 9/10; HP-UX 11.x/11iv2/11iv3; Red Hat® Linux Enterprise V4, V5, V6; SCO Open-Server 5.0.7/6.0; IBM AIX Versão 5L, 5.3, 6.1, 7.1; SAP R/3, tipo de dispositivo: Pacote de código de barras e OCR package; Mac OS X 10.7 ou mais, Citrix® XenApp 6, 5+, Xen Desktop 7.0+; IBM iSeries/AS/400 — usando OS/400 host print transform
Utilitários	@Remote, Device Manager NX Lite, Web Image Monitor
Outros Recursos da Impressora	Impressão Direta de Mídia (Imprimir-de USB/SD), Impressão de Amostra/Locked/Retida/Programada/Armazenada, Impressão de Página Separadora, Impressão de Cartaz, Controle de Cópias Não Autorizadas, ID de Usuário, Código de Usuário, Código de Classificação, Layout (Várias em Uma), Marcas d'Água, Alcear, Simulação CLP, Suporte a Bonjour, Impressão Direta de PDF, Suporte ao Diretório Ativo do Windows, Suporte a DDNS, Adoção de Fonte PCL Residente, Driver Universal, Impressora WS, Suporte a 1200 dpi, Suporte a XPS, Avanço Automático de Trabalho, Mail para Impressão

Especificações do Scanner

Velocidade de Digitalização	80 ipm a 200 dpi em Cores e PB Simplex 100, 200, 300, 400, 600 dpi
Resolução de Digitalização	Principal: 216 mm Sub: 356 mm
Área de Digitalização	PB: TIFF (MH, MR, MMR, JBIG2), Escala de Cinzas e Cores: JPEG
Método de Compressão	PB: Texto Texto/Traço, Text/Photo, Foto, Escala de Cinzas e Cores: Texto/Foto, Foto Brilhante, Seleção Automática de Cor por Padrão
Modos de Digitalização	
Interfaces Padrão	Ethernet 10BASE-T/100BASE-TX/1000 BASE-T, USB Tipo A e Cartão SD via Painel de Operação Inteligente
Interfaces Opcionais	Rede Local s/ Fio (IEEE 802.11a/b/g/n)
Formatos de Arquivos	TIFF de Página Única/Multipágina, PDF de Página Única/Multipágina, PDF de Alta Compressão de Página Única/Multipágina, PDF/A de Página Única/Multi e JPEG de Página Única
Modos de Digitalizar Suportados	Digitalizar-para-Email (POP, SMTP, TCP/IP); Digitalizar-para-Pasta (SMB/FTP); Digitalização TWAIN de Rede; Digitalizar para Mídia (USB/SD)
Recursos Padrão	Scanner WS, Digitalizar para Email/SMB/FTP/URL, Nomear Arquivo Digitalizado, Seleção do Tipo de Arquivo Digitalizado, Suporte a LDAP, Pré-visualização Antes da Transmissão, Criptografia de PDF, Envio com Retirada de Cor, Digitalização TWAIN, Envio Universal, PDF/PDF Assinado digitalmente/PDF/A, Gestão Distribuída de Digitalização, PageKeeper

Especificações do Fax

Tipo	ITU-T CCITT G3
Circuito	PSTN, PBX
Resolução	200 x 100 dpi, 200 x 200 dpi
Velocidade do Modem	33,6K a 2400 bps com Redução Automática de Velocidade
Método de Compressão	MH, MR, MMR, JBIG
Velocidade de Digitalização	30 páginas por minuto
Velocidade de Transmissão	Aprox. 2 segundos/página (200 x 100 dpi, JBIG)
Memória	4 MB (aprox. 320 páginas)
Reserva da Memória	1 hora
Disc. Automática	2.000 números
Discagem p/ Grupos	100 grupos (máx. 500 núms. por grupo)
Recursos Padrão	Deteção de Documento Mal Colocados, Verificação Dupla de Endereços de Destino, SMTP Direto, Difusão em Série, Encaminhar Faxes para Email/Pasta, Internet Fax (T.37), IP Fax (T.38), LAN Fax, Fax Remoto (opcional), Fax Sem papel, Suporte a LDAP, Envio Universal

Opcionais de Hardware

Unidade de Alimentação de Papel PB1080

Tamanho do Papel	A5(meio-Carta) ABC, Ofício ABC
Gramatura do Papel	60 a 163 g/m ²
Capacidade de Papel	500 folhas x 1 ou 2 bandejas
Dimensões (LxPx)A	498 mm x 552 mm x 150 mm
Peso	10,4 kg.

Bandeja de 1 Escaninho BN1030

Tamanho do Papel	A5(meio-Carta) ABC a Ofício ABC
Gramatura do Papel	60 a 163 g/m ²
Capacidade de Papel	200 folhas (capacidade total com a bandeja padrão)

Outros Opcionais

Gabinete Baixo, Gabinete Médio, Gabinete Alto, Unidade de Conexão do Fax Tipo M28, Impressão Direta de XPS Tipo M28 Opcional, Placa de interface IEEE 1284 Tipo M19, Unidade de Interface IEEE 802.11 a/b/g/n Tipo M19 Unidade de Segurança de Dados de Cópia Tipo G, Conversor de Formato de Arquivo Tipo M19, Leitor de Cartão NFC Tipo M13, Unidade OCR Tipo M13, HotSpot Embutido Tipo S, Unidade PostScript Tipo M28, Bandeja de 1 Escaninho BN1030 Placa de USB Estendida Tipo M19-

Segurança

Autenticação do Usuário na Rede, Filtragem de Endereço IP, Sobregravação de Dados do HD, Criptografia do HD, Segurança de Proteção da Cópia, Impressão Segura, Impressão Segura Criptografada, Modo PDF Criptografado: PDF Assinado Digitalmente, IP Sec, SSL/TLS, SNMPv3, SMTP sobre SSL, Segurança para IEEE 802.11i/w, IPv6, Segurança por Camada de Transporte

Especificações sujeitas a alterações sem aviso prévio. Alguns recursos podem necessitar outros opcionais.

Para desempenho e rendimento máximos, recomendamos usar peças e suprimentos originais Ricoh.

RICOH
imagine. change.

www.ricoh-latinamerica.com

Ricoh Latin America, Inc.

Ricoh® e o logo Ricoh são marcas registradas da Ricoh Company, Ltd. Todas as outras marcas pertencem a seus respectivos proprietários. ©2012 Ricoh USA, Inc. Todos os direitos reservados. O conteúdo deste documento, as características, aparência e especificações dos produtos e serviços Ricoh estão sujeitos a alterações de tempos em tempos, sem aviso. Os produtos são mostrados com os opcionais. Embora tenha sido tomado o máximo cuidado para garantir a precisão destas informações, a Ricoh não pode garantir que sejam precisas, completas ou adequadas, e não poderá ser responsabilizada por quaisquer erros ou omissões neste material. Os resultados reais podem variar, dependendo do uso dos produtos e serviços e das condições e fatores que afetam o desempenho. As únicas garantias dos produtos e serviços Ricoh são as constantes nos termos expressos de garantia que os acompanham.

R3833-C